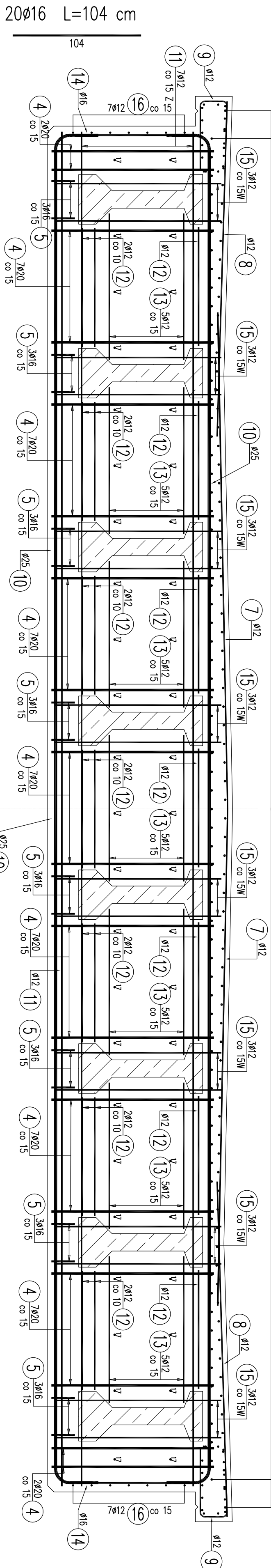


POPRZECZNICA W OSI A

73ø16 6 co 15

1:50

7øø16 6 co 15



14 20ø16 L=104 cm

10 15ø25 L=1144 cm

11 28ø12 L=1091 cm

7 16ø12 L=800 cm

3 34ø12 L=2162 cm

9 30ø12 L=104 cm

16 14ø12 L=120 cm

8 32ø12 L=270 cm

ø 26 41

270

400

400

ø 26 41

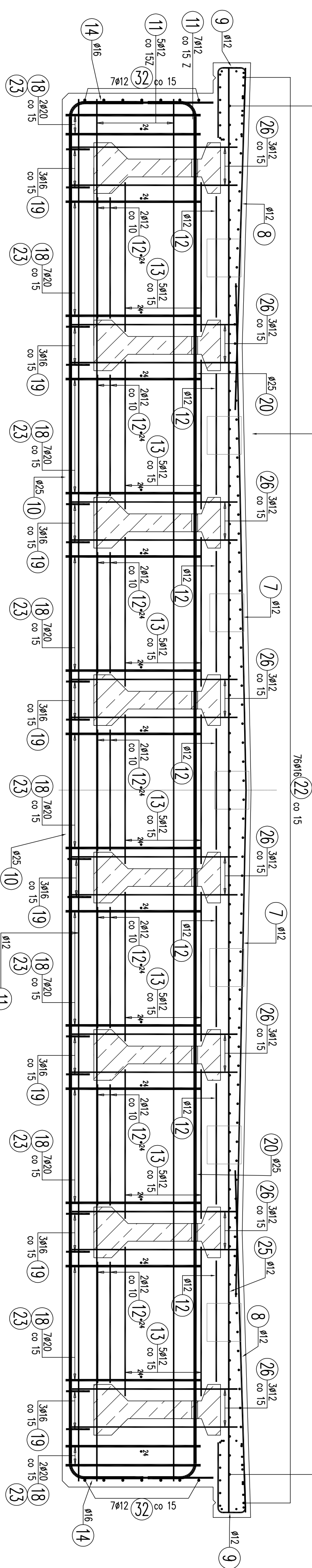
52

POPZRECZNICA W OSI B

1:50

73ø16 22 co 15

7øø16 22 co 15



20 10ø25 L=619 cm

25 10ø12 L=1140 cm

32 14ø12 L=140 cm

ø 26 76

576

ø 26 92

110

ø 26 92

12 42ø12 L=151 cm

ø 26 87 92

ProtechniCon Inżyniering i Projektowanie Maciej Żuchowicz os. Akademickie 4/45, 31-866 Kraków tel/fax: (012) 684 - 34 - 21, tel. kom.: 0600 - 83 - 00 - 82 email: biuro@protechnicon.pl NIP: 678 - 157 - 51 - 40 REGON: 120281196				INWESTOR KOMPAANIA WĘGLOWA S.A. Oddział Kopalnia Węgla Kamiennego „Piekary” ul. Gen. J. Ziętka 13; 41 - 940 Piekary Śląskie		STADIUM Projekt Remontu	
BUDOWA Wiadukt drogowy w ulicy Partyzantów-Biedorza w Piekarach Śląskich				ADRES OBIEKTU Województwo Śląskie, powiat Piekary Śląskie, miasto Piekary Śląskie		DATA 02.2015	
FUNKCJA PROJEKTANT				IMIE I NAZWISKO mgr inż. Maciej Żuchowicz		SKALA 1:100	
SPRAWDZAJĄCY				NR UPRAWNIENI MAP/0084/POCM/04		PODPIS	
ASYSTENT				MIP/0085/POCM/06		MOSTOWA	